

# LE SILLABE

## I SUONI DURI: CHE-CHI

■ Completa le parole con le sillabe CHE o CHI.



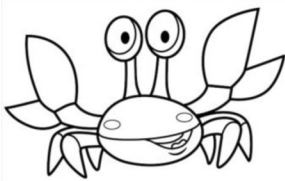
\_\_\_AVE



\_\_\_ELE



S\_\_\_RMA



GRAN\_\_\_O



GIO\_\_\_



LUMA\_\_\_



S\_\_\_RMO



AMI\_\_\_



FOR\_\_\_TTA